

## GUSCI ANTICONDENSA PER COLLETTORI MASTER-SYSTEM

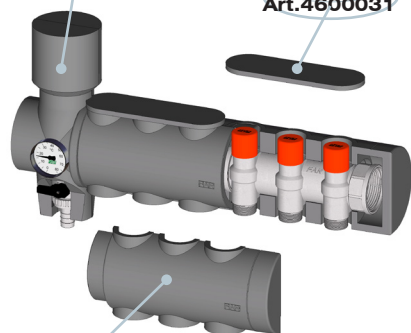
Per la coibentazione dei collettori sono disponibili dei gusci di protezione anticondensa in polietilene reticolato espanso termoformato.



Art.4600

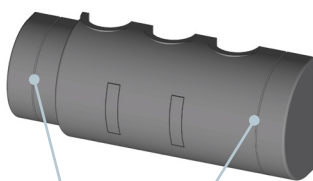
Art.4600023  
Art.4610023

Art.4600030  
Art.4600031

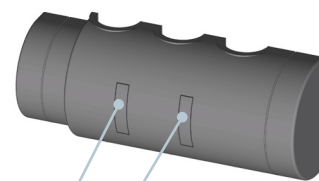


Art.4600

Sono disponibili gusci da 2, 3 e 4 vie nella versione per collettori da 1"  
Mentre per la versione da 1"1/4, i moduli sono da 2 e 3 vie.



Per collegare in serie più gusci coibentanti, è sufficiente tagliare in corrispondenza delle linee guida, la porzione di guscio interessata.



Sul guscio posteriore, sono segnate le asole da ritagliare in corrispondenza dei supporti di fissaggio del collettore



Art.4600023, Art.4610023



\*Art.4600030, Art.4600031

\*Da utilizzare unicamente sui collettori d  
mandata con detentore di bilanciamento